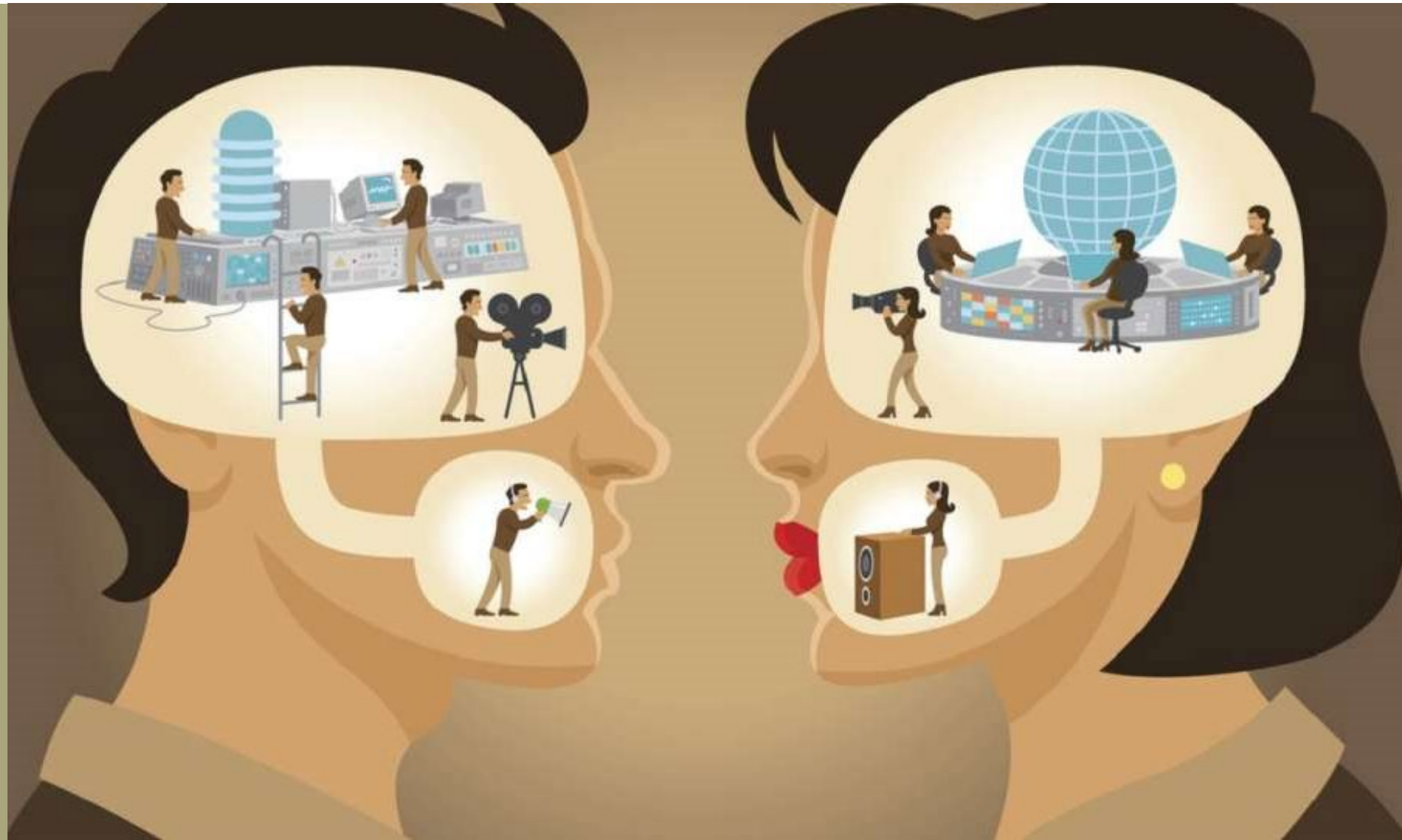


# HAKIKAT FILSAFAT KOMUNIKASI

Pertemuan 4

Isti Purwi Tyas Utami, S.Sos., M.Ikom.



# HAKIKAT FILSAFAT KOMUNIKASI

(Muhamad Mufid, 2009)

## PERSPEKTIF PSIKOLOGIS



- Aktivitas psikologi sosial yang melibatkan komunikator, komunikan, pesan, lambang, sifat hubungan, persepsi, *decoding-encoding*

## PERSPEKTIF MEKANIS

- Aktivitas mekanik yang dilakukan komunikator dan bersifat situasional dan kontekstual

# FILSAFAT KOMUNIKASI

Onong Uchjana Effendi  
(2003)

Disiplin yang menelaah pemahaman secara lebih mendalam, fundamental, metodologis, sistematis, analitis, kritis dan komprehensif teori dan proses komunikasi yang meliputi segala bidang, sifat, tatanan, tujuan, fungsi, teknik dan metode-metode lainnya.



# DIMENSI KOMUNIKASI

BIDANG: Kom-Sosial , Kom-Politik, Kom-Bisnis, dsb

SIFAT: Verbal –Non Verbal

TATANAN: (Intra, inter, grup, massa)

TUJUAN : Mengubah opini, sikap, perilaku

FUNGSI : Informatif, persuasif, edukatif

TEKNIK: Persuasif, koersif, instruktif, informatif

METODE: Jurnalistik, Humas, Propaganda, Perang urat syaraf, Dokumentasi



# FILSAFAT KOMUNIKASI

Ilmu yang mengkaji setiap aspek dari komunikasi dengan menggunakan pendekatan dan metode filsafat sehingga didapat penjelasan yang mendasar, utuh dan sistematis seputar komunikasi.



PEMIKIRAN  
RICHARD L.  
LANIGAN



Ontologi/metafisika: Apa yang aku ketahui ?

Epistemologi: Bagaimana aku mengetahuinya?

Aksiologi :Apakah aku yakin?

Logika: Apakah aku benar?



# PEMIKIRAN RICHARD L. LANIGAN

## METAFISIKA

Metafisika adalah suatu studi tentang sifat dan fungsi teori tentang realitas. Hubungannya dengan teori komunikasi, berkaitan dengan:

- **Sifat manusia** dan **hubungannya** secara **individual** dan **kontekstual** dengan **realita** dalam alam semesta.
- Sifat dan fakta bagi **tujuan, perilaku, penyebab** dan **aturan**.
- Problema pilihan, khususnya **kebebasan versus determinisme** pada perilaku manusia.



# PEMIKIRAN RICHARD L. LANIGAN

## EPISTEMOLOGI

- Epistemologi → cabang filsafat yang menyelidiki **asal, sifat, metode** dan **batasan pengetahuan** manusia.
- Epistemologi → cara bagaimana pengetahuan disusun dari bahan yang diperoleh yang dalam prosesnya menggunakan **metode ilmiah**.
- Metode → tata cara dari suatu kegiatan berdasarkan perencanaan yang matang dan mapan, sistematis dan logis. Metode ilmiah dilandasi
  - Kerangka **pemikiran** yang **logis**
  - Penjabaran **hipotesis**
  - **Verifikasi**
- Lanigan mengatakan bahwa, prosesnya yang **progresif dari kognisi menuju afeksi** yang selanjutnya menuju **konasi**, epistemologi **berpijak pada salah satu atau lebih teori kebenaran**.



PEMIKIRAN  
RICHARD L.  
LANIGAN

## AKSIOLOGI

- Aksiologi → Cabang filsafat yang menjelaskan tentang nilai-nilai
- Penting bagi seorang komunikator untuk mempertimbangkan nilai dari pesan yang dikomunikasikan apakah etis dan estetis?



# FENOMENA MORAL

Ketika seseorang melakukan pertimbangan dan putusan moral, dapat dilihat berdasar fenomena moral tersebut yang antara lain terdiri atas:

- **Esensi** → nilai-nilai moral ada dalam hati nurani (inheren)
- **Form** → bentuk dari nilai-nilai moral (norma masyarakat, agama, adat dan norma hukum)
- **Ekspresi** → keputusan tindakan dan hasil tindakan nyata, sifatnya konkret dan didasarkan pada hati nurani (esensi) dan atau hukum serta norma di masyarakat (form).



# PEMIKIRAN RICHARD L. LANIGAN

## LOGIKA

- Logika → cabang filsafat yang mengajarkan cara berfikir benar
- Logika penting di dalam komunikasi karena pemikiran harus dikomunikasikan dan apa yang dikomunikasikan adalah hasil dari proses berpikir.

**Sebelum Dipindahkan, Pohon yang Ditebang di Monas  
Disehatkan di Kebun Bibit**



JAKARTA, KOMPAS.com - Kepala Dinas Pertamanan dan Hutan Kota DKI Jakarta Suzi Marsitawati mengatakan, ada sekitar 80 pohon yang ditebang demi revitalisasi sisi selatan Monas dan akan dipindahkan.

PEMIKIRAN  
STEPHEN W.  
LITTLE JOHN  
Tiga Model  
Komunikasi



RECEIVER  
MODEL

- **Bukan komunikasi** bila sender tidak mengirimkan symptom (bukan message) dan tidak diterima receiver

SENDER-  
RECEIVER  
MODEL

- **Bukan komunikasi** bila sender tidak mengirim pesan , dan receiver tidak menerima pesan.

COMMUNICATION  
MODEL

- **Bukan komunikasi** jika sender tidak mengirim pesan dan receiver tidak menerima symptom.

# PEMIKIRAN STEPHEN W. LITTLE JOHN



## TELAAH TEORI DAN PROSES KOMUNIKASI BERDASARKAN TAHAPAN:

### METATEORI

- Teori tentang teori
- Bidang yang menggambarkan dan menjelaskan persamaan dan perbedaan teori

### HIPOTETIKAL

- tahap teori dimana tampak gambaran realitas dan pembentukan kerangka kerja pengetahuan

### DESKRIPTIF

- pernyataan-pertanyaan aktual mengenai kegiatan penemuan-penemuan yang berkaitan dengannya

# PEMIKIRAN STEPHEN W. LITTLE JOHN



## TELAAH TEORI DAN PROSES KOMUNIKASI BERDASARKAN TEMA FILSAFAT:

### EPISTEMOLOGI

- Cabang filsafat yang mempelajari pengetahuan atau bagaimana seseorang mengetahui apa yang diklaim sebagai pengetahuan

### ONTOLOGI

- Cabang filsafat mengenai sifat wujud (*nature of being*), atau asumsi mengenai objek/ realitas sosial

### AKSIOLOGI

- Cabang filsafat yang bicara tentang nilai, etika dan estetika



PEMIKIRAN  
STEPHEN W.  
LITTLE JOHN  
3 Tema isu-isu  
metateoretis

## EPISTEMOLOGI

- **Keanekaragaman disiplin** dalam studi **ilmu komunikasi** dan **perbedaan pikiran** maka epistemologi penting.
- Epistemologi → **hubungan** antara **peneliti dan yang diteliti** dalam proses memperoleh pengetahuan dari objek yang diteliti.
- **Fokus dan landasan teori-teori** komunikasi pada **paradigma klasik** (positivism dan post positivism) akan **berbeda** dengan paradigma **kritis** dan **konstruktivis**.
- Paradigma **klasik** → harus **ada pemisahan** antara nilai-nilai subjektif dengan fakta objek yang diteliti.
- Paradigma **kritis** dan **konstruktivis** → penelitian selalu melibatkan ***value judgement*** dan keberpihakan pada nilai-nilai tertentu.
- **Ilmuwan komunikasi menguasai berbagai perspektif** agar mampu **bersikap kritis**.

PEMIKIRAN  
STEPHEN W.  
LITTLE JOHN  
3 Tema isu-isu  
metateoretis

## ONTOLOGI

Dalam teori komunikasi tampak berbagai posisi ontologis, dapat dikelompokkan menjadi dua posisi dasariah yang saling berlawanan:

1. *Actional theory*

Bahwa **orang menciptakan makna**, mereka mempunyai tujuan, mereka menentukan pilihan nyata. Berpijak pada landasan teleologis bahwa orang mengambil keputusan yang dirancang untuk mencapai tujuan.

2. *Non actional theory*

Bahwa **perilaku pada dasarnya ditentukan dan responsif** terhadap tekanan-tekanan. Interpretasi aktif seseorang dilihat dengan sebelah mata.



PEMIKIRAN  
STEPHEN W.  
LITTLE JOHN  
3 Tema isu-isu  
metateoretis

AKSIOLOGI

APAKAH TEORI BEBAS  
NILAI?

- Ilmu pengetahuan bersifat netral, berupaya memperoleh fakta sesuai dgn dunia nyata

SEJAUH MANA  
PENGARUH PRAKTIK  
PENELITIAN PADA  
OBJEK YANG DITELITI?

- ilmuwan melakukan pengamatan secara hati-hati, tetapi tanpa interferensi dengan tetap memelihara kemurnian pengamatan

SEJAUH MANA ILMU  
MENCAPAI  
PERUBAHAN SOSIAL?

- Apakah ilmuwan akan tetap objektif? atau akan berupaya membantu perubahan sosial dengan cara-cara yang positif?

PEMIKIRAN  
STEPHEN W.  
LITTLE JOHN  
3 Tema isu-isu  
metateoretis

## AKSIOLOGI

Secara keseluruhan, persoalan aksiologis ini terdapat dua posisi umum:

**1. *Value conscious*** (ilmu yang sadar nilai)

Mengakui pentingnya nilai bagi penelitian dan teori secara bersama berupaya untuk mengarahkan nilai-nilai kepada tujuan positif.

**2. *Value neutral*** (ilmu yang netral)

Percaya bahwa ilmu menjauhkan diri dari nilai-nilai dan bahwa para cendekiawan mengontrol efek nilai-nilai.



Should I?

PEMIKIRAN  
WHITNEY R.  
MUNDT

- Filsafat komunikasi berkaitan dengan kekuatan media dan prinsip fungsi media berikut hubungannya dengan negara.
- Keterpautan pemerintah dengan jurnalistik dimana keseimbangan selalu bergeser.



# PEMIKIRAN WHITNEY R. MUNDT TENTANG PERS

## OTORITER

- Sensor dan lisensi pemerintah
- Kritik ditekan demi kekuasaan

## SOSIAL- OTORITER

- Pers milik pemerintah atau parta pemerintah
- Tujuan ekonomi nasional atau filsafati

## LIBERTARIAN

- Tidak ada pengawasan kecuali UU ttg fitnah dan pornografi
- Free market place of idea

## SOSIAL LIBERTARIAN

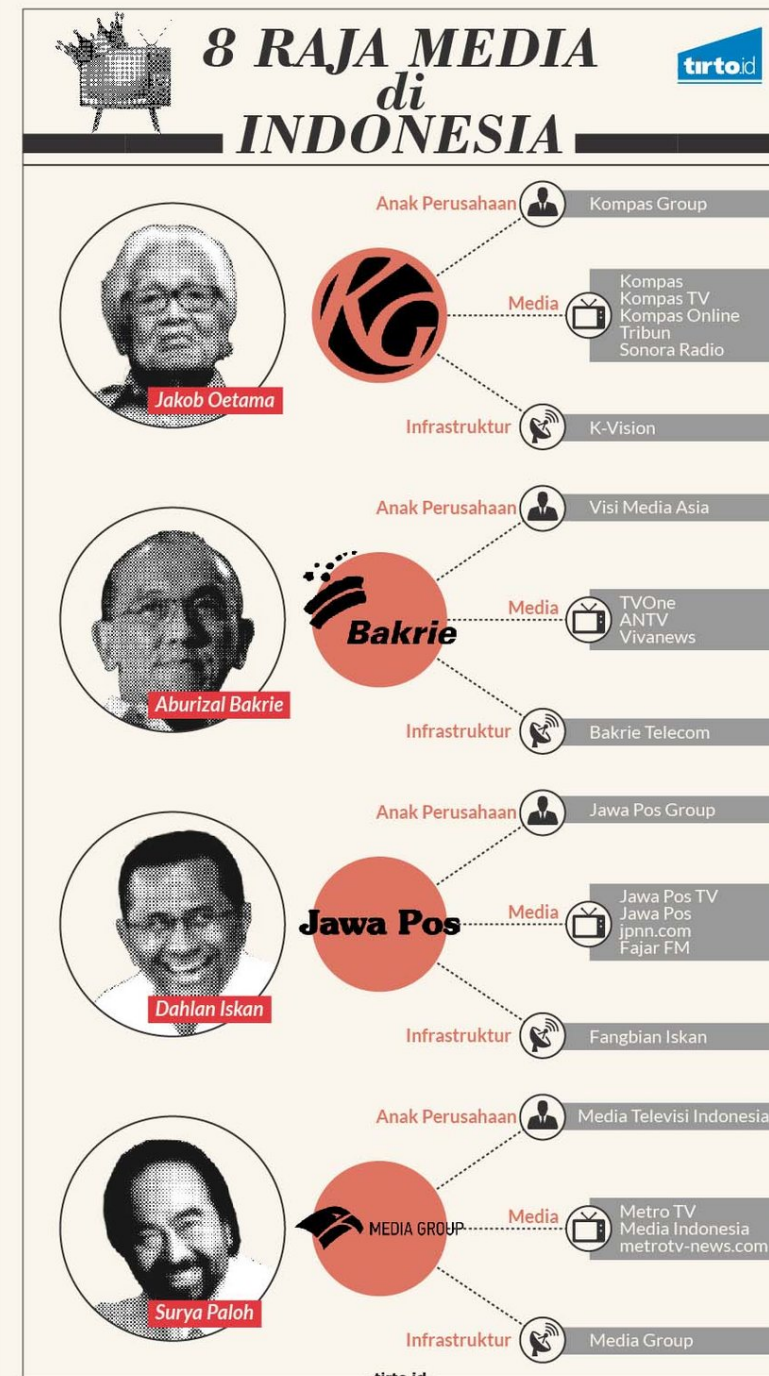
- Pengawasan pemerintah secara minimal untuk menyumbat saluran komunikasi dan menjamin semangat operasional filsafat libertarian

## SOSIAL SENTRALIS

- Kepemilikan pemerintah atau lembaga umum dengan saluran komunikasi terbatas untuk menjamin semangat operasional filsafat libertarian



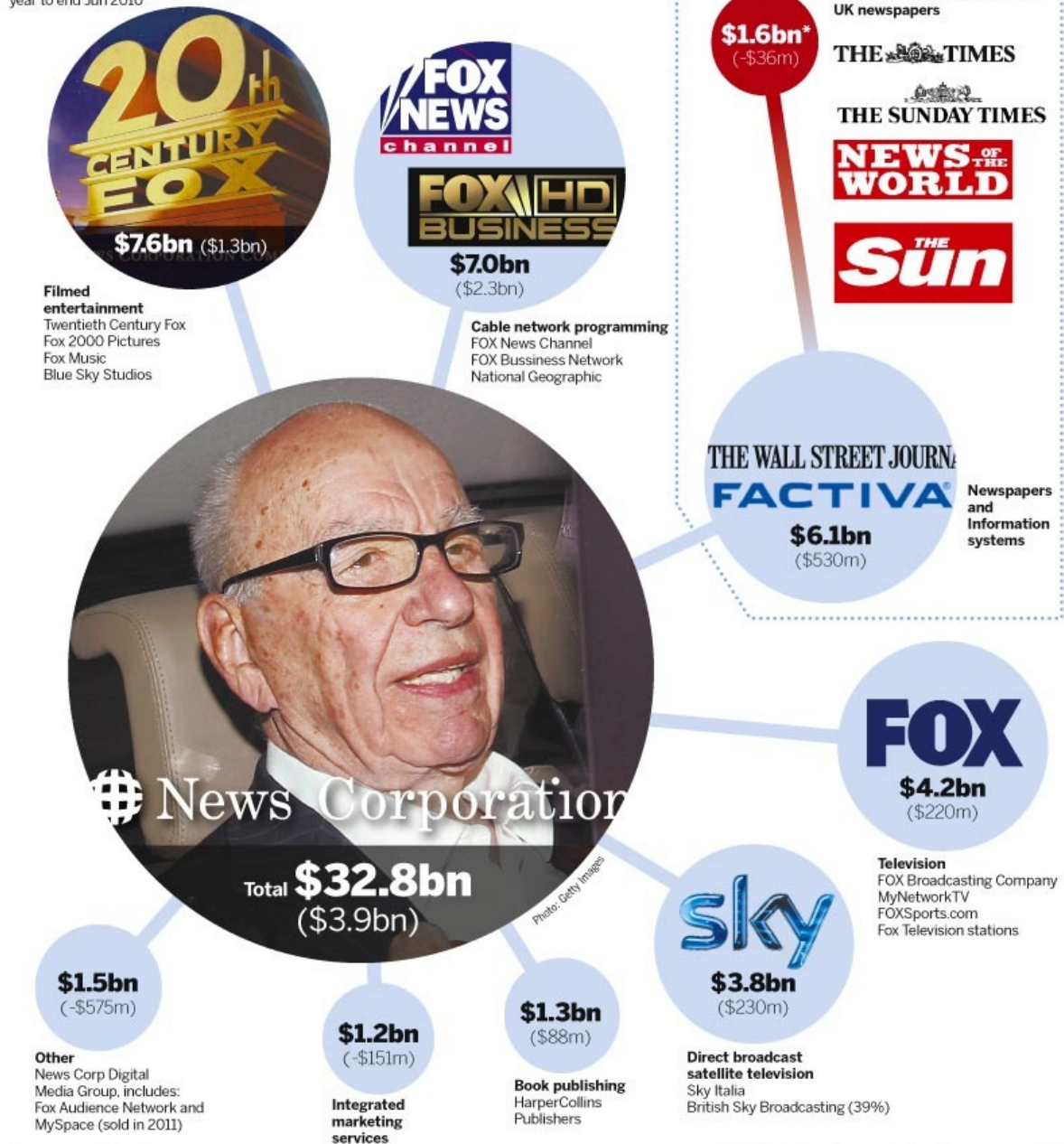
# KEPEMILIKAN MEDIA DI INDONESIA



# Murdoch's media empire

## News Corp revenue

Figure in brackets shows operating profit/loss year to end Jun 2010



Sources: company; FT research

\* Total for News Group Newspapers and Times Newspapers, converted to \$

# KONGLOMERASI RUPPERT MURDOCK







**BREAKING NEWS HACKING SCANDAL**  
 JAMES MURDOCH: DON'T KNOW IF NEWS INT'L PAID LEGAL FEES FOR CLIENTS  
 15:58 DEFENCE TO MEDIA COMMITTEE NEXT NEWS ALERT LIVE COVERAGE OF



# We are sorry.

The News of the World was in the business of holding others to account. It failed when it came to itself.

We are sorry for the serious wrongdoing that occurred.

We are deeply sorry for the hurt suffered by the individuals affected.

We regret not acting faster to sort things out.

I realise that simply apologising is not enough.

Our business was founded on the idea that a free and open press should be a positive force in society. We need to live up to this.

In the coming days, as we take further concrete steps to resolve these issues and make amends for the damage they have caused, you will hear more from us.

Sincerely,

Rupert Murdoch

# Referensi

- Mufid, Muhamad. 2018. Etika dan Filsafat Komunikasi. Depok: Prenadamedia Grup
- Cheney, George, Steve, May, dan Munshi, Debanishi. 2011. The Handbook of Communication Ethics New York: Routledge